

旧タルペ邸 セントジョージジャパン



旧クルペ邸 セントジョージジャパン

バンケット

バンケット

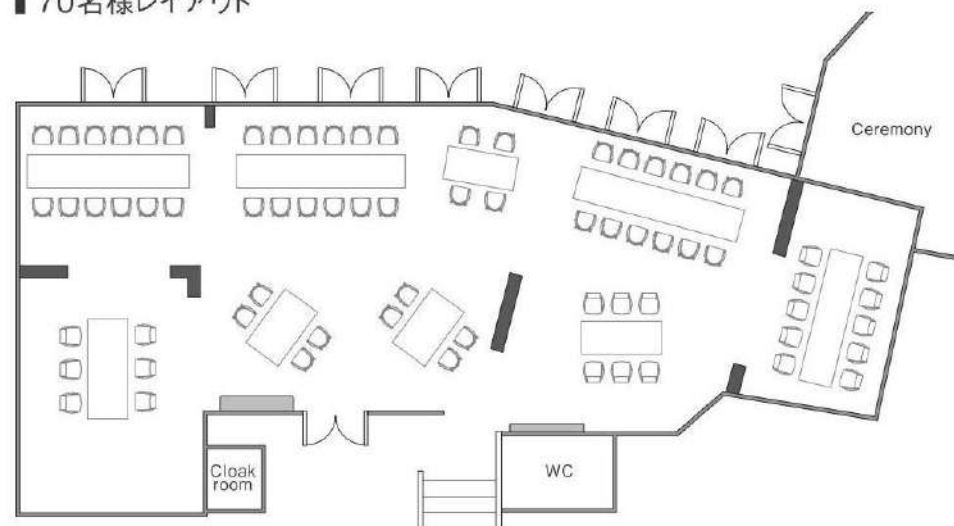
面積 124㎡ (37.5坪)

天井高 2.6㎡

着席 82名

立食 100名

■ 70名様レイアウト



*スクリーン/プロジェクタ/マイク/音響あり

メインバンケット

■SPEC

広さ	124.0㎡ (37.5坪)
最大収容人数	着席82名、立食100名
天井高	2.6m
スクリーン/プロジェクタ	あり
マイク	あり
PC接続	可能

音出し可能範囲

会場の音響設備に繋げるもの、生演奏（ジャズ、和楽器、管楽器）可能。
打楽器、太鼓は不可。

■スペース利用料

1h（平日・税抜）	¥40,000
8h（平日・税抜）	¥320,000

■営業時間

11:00～22:00までのご案内です。（時間外は要相談）

旧クルペ邸 セントジョージジャパン

アクセスマップ



旧クルペ邸 セントジョージジャパン
兵庫県神戸市中央区北野町1-2-17

- 電車でお越しの場合
各線「新神戸」駅 徒歩約5分
各線「三宮」駅 徒歩約15分 or タクシーで1メートル
- お車でお越しの場合
阪神高速3号神戸線「生田川」出口より約10分
- バスでお越しの場合
マイクロバスは会場の前で乗降いただけます。
大型バスはローソン加納町1丁目店付近で乗降お願いいたします
※降車場から会場まで徒歩約4分。
※駐車はJR新神戸駅前駐車場等、付近の駐車場をご利用くださいませ。

<https://www.kulpehaus.com/party/>



アクセスのご案内

各線「新神戸」駅より徒歩約5分 / 各線「三宮」駅より徒歩約15分
各線「三宮」駅よりお車で約10分